

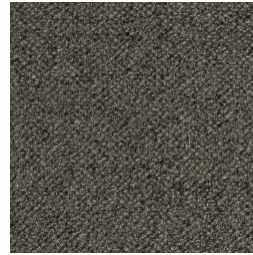
GLORY



beige 05



brass 170



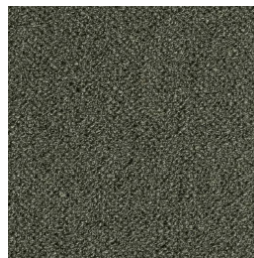
cacao 83



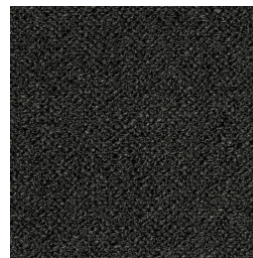
caramel 16



hazel 96



forest 162



graphite 66



grey 65



ivory 101



lightgrey 60



linen 110



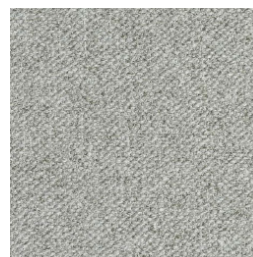
ecru 102



liver 10



mocca 13



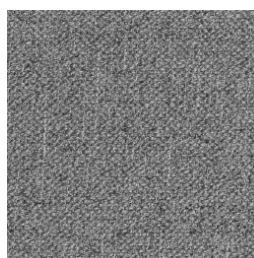
natural 01



niagara 158



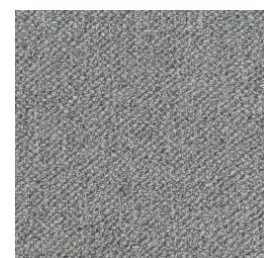
pale 200



plumb 168



shell 196



steel 149



thyme 206

Glory is a luxurious upholstery fabric with a fine bouclé texture and a modern matt tone-on-tone look. The fabric is woven on a dobby loom using twisted polyester yarns that give it a soft, smooth and comfortable feel.

The combination of durability, volume and softness makes the fabric suitable for thick, comfortable upholstery. Glory is available in 21 subtle and contemporary colours, allowing the fabric to be used in a variety of interior styles. In addition, the fabric is practical to maintain as covers can be washed at 30°C.

GLORY

NL - Technische specificaties

Stofcategorie	Meubelstof - flatweave bouclé
Stofcategorie	Hidden A Collectie
Material	voorzijde: 100% polyester (PES) achterzijde (PES) met pongee backing.
Wrijvingsweerstand	100.000 Martindale cycli (DIN EN ISO 12947-1 / 12947-2)
Lichtechtheid	Graad 5 (DIN EN ISO 105-B02)
Wrijfvastheid	Droog: 4-5 Nat 3-4 (DIN EN ISO 105-X12)
Treksterkte	Ketting: 985 N - Inslag: 1402 N - (DIN EN ISO 13934-1)
Scheurweerstand	Ketting: 100,8 N - Inslag: 181,6 N - (DIN EN ISO 13937-3)
Naadverschuiving	Ketting: 1,4 mm - Inslag: 1,0 mm - (DIN EN ISO 13936-2)
Hygiëne	REACH conform - OEKO-TEX Product Class II gecertificeerd
Brandklasse	BS 5852 Part 1 - cigarette test: geslaagd
Onderhoud	Wasbaar op 30 °C. Bekleding binnenste buiten wassen en licht vochtig terugplaatsen op het meubel. Vermijd scherpe objecten zoals horloges, gespen of klittenband. Eventuele pilling kan verwijderd worden met een ontpiller.

FR - Spécifications techniques

Catégorie de tissu	Tissu d'ameublement - flatweave bouclé
Matériau	Hidden A Collection face avant : 100% polyester (PES) - face arrière : polyester (PES) avec backing pongee.
Résistance à l'abrasion	100.000 cycles Martindale (DIN EN ISO 12947-1 / 12947-2)
Solidité à la lumière	Graad 5 (DIN EN ISO 105-B02)
Solidité du frottement	À sec : 4-5 / À l'humide : 3-4 (DIN EN ISO 105-X12)
Résistance à la traction	Chaîne : 985 N - Trame : 1402 N (DIN EN ISO 13934-1)
Résistance à la déchirure	Chaîne : 100,8 N - Trame : 181,6 N (DIN EN ISO 13937-3)
Glissement de couture	Chaîne : 1,4 mm - Trame : 1,0 mm (DIN EN ISO 13936-2)
Hygiène	Conforme REACH - Certifié OEKO-TEX Classe II
Classement au feu	BS 5852 Partie 1 - cigarette test : réussi
Entretien	Lavable à 30 °C. Lavage de la housse à l'envers et remise en place légèrement humide sur le meuble. Éviter les objets tranchants tels que montres, boucles ou velcro. Les éventuelles bouloches peuvent être enlevées à l'aide d'un rasoir anti-bouloche.

EN - Technical specifications

Fabric category	Upholstery fabric - flatweave bouclé
Material	Hidden A Collection front side: 100% polyester (PES) - back side: polyester (PES) with pongee backing.
Abrasion resistance	100.000 Martindale cycles (DIN EN ISO 12947-1 / 12947-2)
Lightfastness	Grade 5 (DIN EN ISO 105-B02)
Rubbing fastness	Dry: 4-5 / Wet: 3-4 (DIN EN ISO 105-X12)
Tensile strength	Warp: 985 N - Weft: 1402 N (DIN EN ISO 13934-1)
Tear strength	Warp: 100.8 N - Weft: 181.6 N (DIN EN ISO 13937-3)
Seam slippage	Warp: 1.4 mm - Weft: 1.0 mm (DIN EN ISO 13936-2)
Hygiene	REACH compliant - OEKO-TEX Product Class II certified
Fire rating	BS 5852 Part 1 - cigarette test: passed
Care instructions	Washable at 30 °C. Wash upholstery inside out and refit slightly damp on the furniture. Avoid sharp objects such as watches, buckles or hook-and-loop fasteners. Possible pilling can be removed using a fabric shaver.

DU - Technische Spezifikationen

Stoffkategorie	Möbelstoff - Flatweave Bouclé
Material	Hidden A Kollektion Vorderseite: 100% Polyester (PES) - Rückseite: Polyester (PES) mit Pongee-Backing.
Scheuerbeständigkeit	100.000 Martindale cycli (DIN EN ISO 12947-1 / 12947-2)
Lichtechtheit	Graad 5 (DIN EN ISO 105-B02)
Reibechtheit	Droog: 4-5 Nat 3-4 (DIN EN ISO 105-X12)
Zugfestigkeit	Ketting: 985 N - Inslag: 1402 N - (DIN EN ISO 13934-1)
Weiterreißfestigkeit	Ketting: 100,8 N - Inslag: 181,6 N - (DIN EN ISO 13937-3)
Nahtschiebefestigkeit	Ketting: 1,4 mm - Inslag: 1,0 mm - (DIN EN ISO 13936-2)
Hygiene	REACH conform - OEKO-TEX Product Class II gecertificeerd
Brandschutzklasse	BS 5852 Part 1 - cigarette test: geslaagd
Pflege	Waschbar bei 30 °C. Bezug auf links waschen und leicht feucht wieder auf das Möbelstück aufziehen. Scharfe Gegenstände wie Uhren, Schnallen oder Klettverschlüsse vermeiden. Eventuelles Pilling kann mit einem Fusselrasierer entfernt werden.